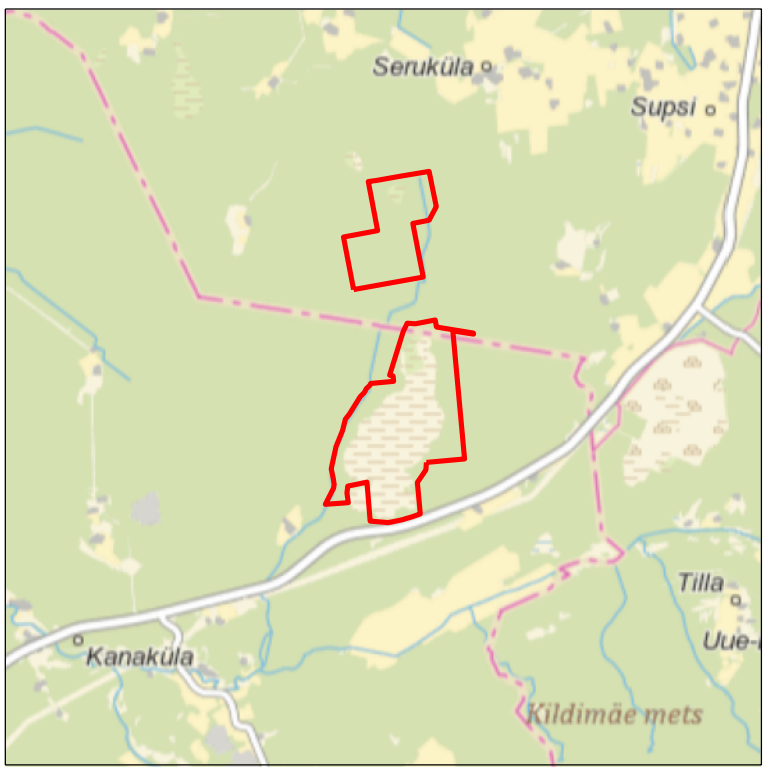
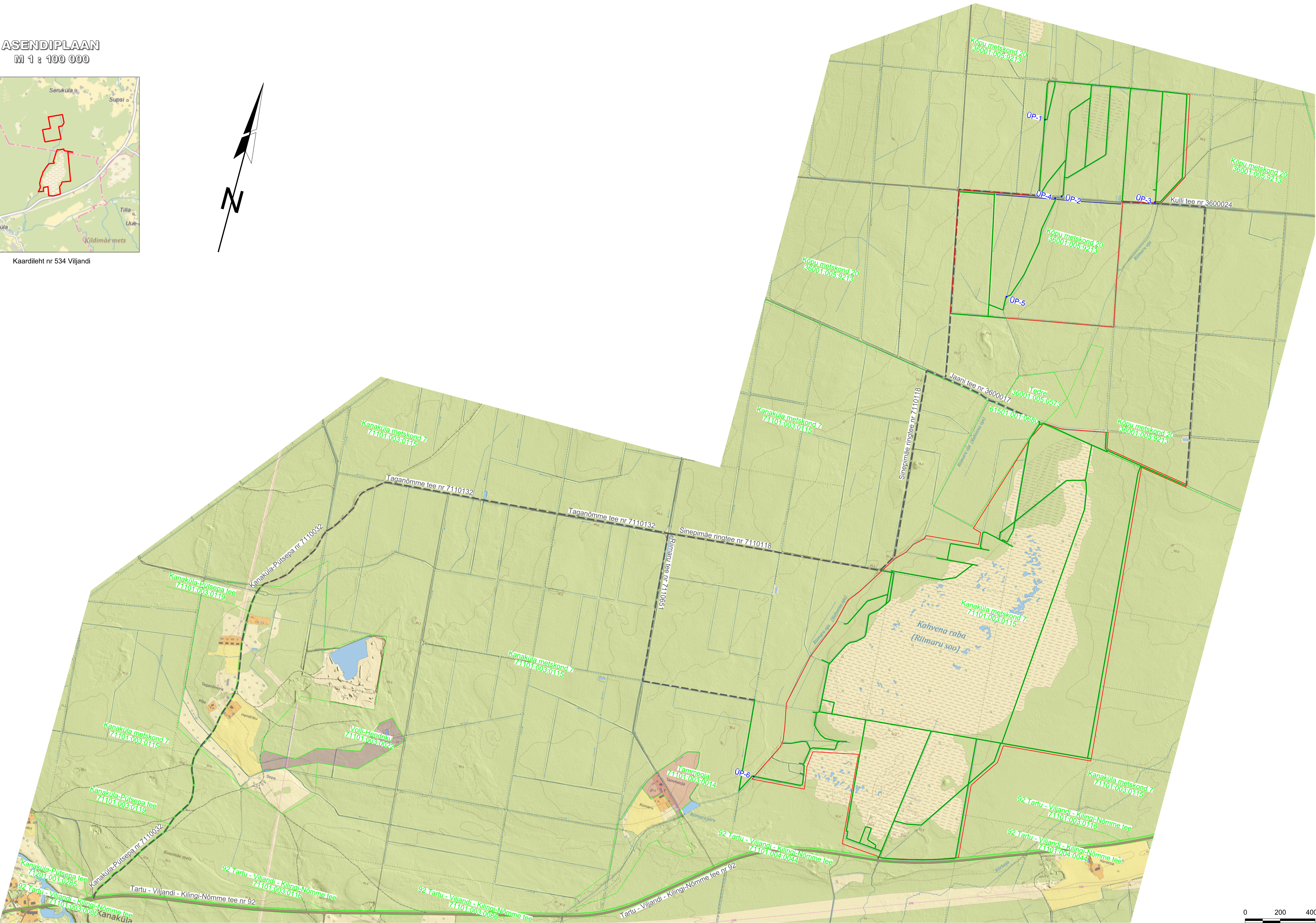
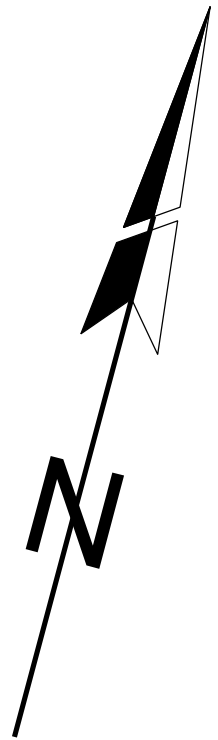


ASENDIPLAAN
M 1 : 100 000



Kaardileht nr 534 Viljandi



0 200 400 m

- Taastamisala piir
- - - Avalikult kasutatav tee või siht
- - - Mitteavalikult kasutatav tee või siht
- Raietrass
- ÜP-1

Kõpu metskond 20
36001:005:9213
Või-Hendriku
71101:003:0022

Ligipääsu või ralega seotud riigimaa nimi, piir ja tunnus

Mitteavalikult kasutatava teega seotud eramaa nimi, piir ja tunnus

Märkused:

- Asendiplaan: Maa- ja Ruumiameti X-GIS kaardirakendus.
- Plaani koostamisel on kasutatud:
 - Maa- ja Ruumiameti väljastatud katastrirakenduste piirandmeid (seisuga 21.03.2025).
 - Kasutatud tarkvara: Bentley PowerCivl for Baltics V8i (litsents: 70000661800020).

Objekti nimetus ja aadress Kahvena loodusala Saarde vald, Pärnu maakond ja Põhja-Sakala vald, Viljandi maakond		Joonise sisu Raiete ja ligipääsude plaan	Graafiline lisa 11/14 Möötkava 1 : 10 000
Koostas Männiku tee 104, 11216 Tallinn +372 668 1011, info@steiger.ee		Hendrik Klaas /Alkirjastatud digitaalselt/	Kuupäev 12.12.2025
Kinnitas		Erki Vaguri /Alkirjastatud digitaalselt/	Töö nr 25/5299